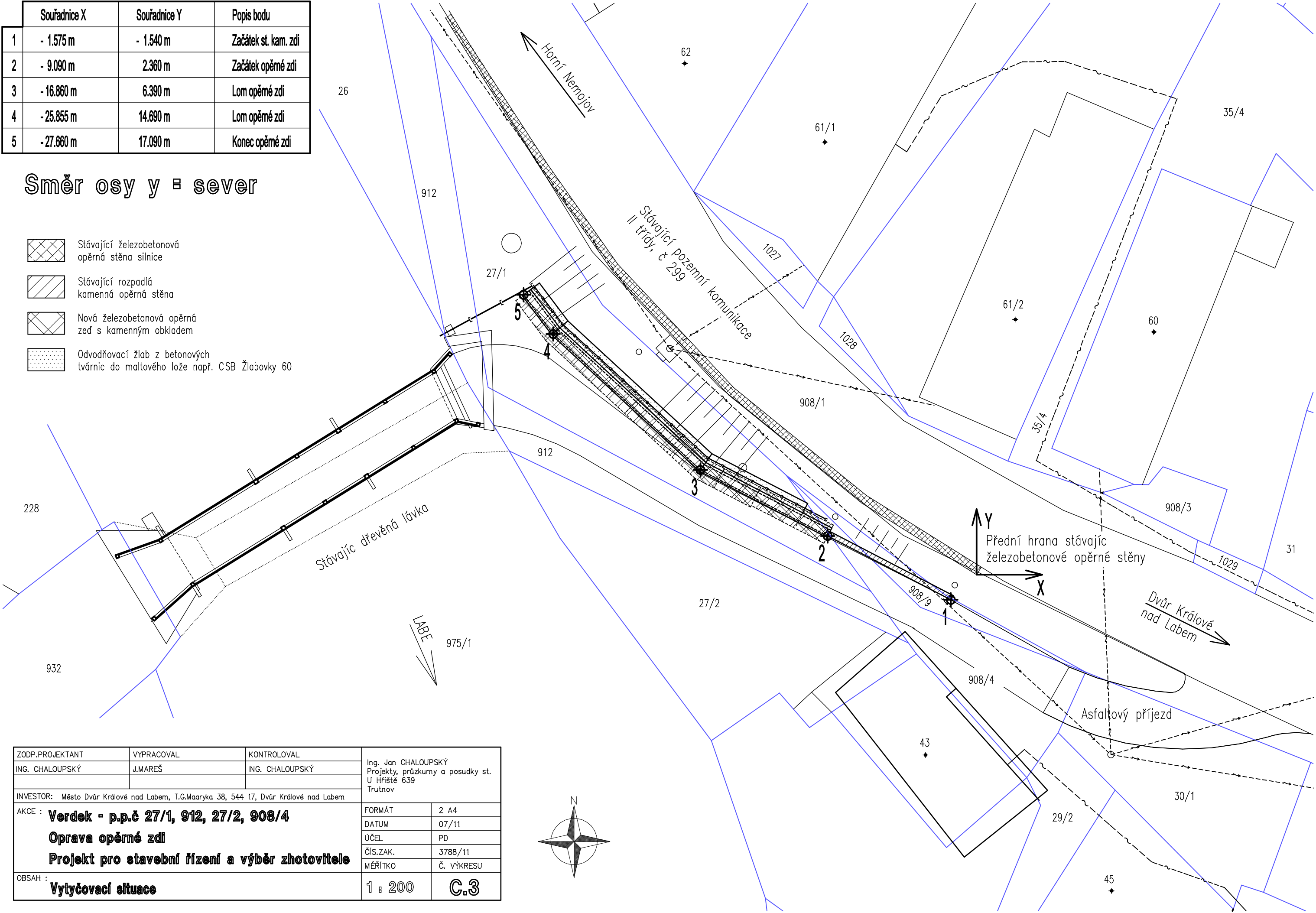


	Souřadnice X	Souřadnice Y	Popis bodu
1	- 1.575 m	- 1.540 m	Začátek st. kam. zdi
2	- 9.090 m	2.360 m	Začátek opěrné zdi
3	- 16.860 m	6.390 m	Lom opěrné zdi
4	- 25.855 m	14.690 m	Lom opěrné zdi
5	- 27.660 m	17.090 m	Konec opěrné zdi

Směr osy y = sever

- Stávající železobetonová opěrná stěna silnice
- Stávající rozpadlá kamenná opěrná stěna
- Nová železobetonová opěrná zeď s kamenným obkladem
- Odvodňovací žlab z betonových tvárnic do maltového lože např. CSB Žlabovky 60



ZODP.PROJEKTANT	VYPRACOVAL	KONTROLOVAL	Ing. Jan CHALOUPSKÝ Projekty, průzkumy a posudky st. U Hřiště 639 Trutnov	
ING. CHALOUPSKÝ	J.MAREŠ	ING. CHALOUPSKÝ		
INVESTOR: Město Dvůr Králové nad Labem, T.G.Maarýka 38, 544 17, Dvůr Králové nad Labem				
AKCE : <b>Verdek - p.p.č 27/1, 912, 27/2, 908/4</b> <b>Oprava opěrné zdi</b> <b>Projekt pro stavební řízení a výběr zhotovitele</b>			FORMÁT	2 A4
			DATUM	07/11
			ÚČEL	PD
			ČÍS.ZAK.	3788/11
			MĚŘÍTKO	Č. VÝKRESU
OBSAH : <b>Vytyčovací situace</b>			1 : 200	C.3